



MESAS COCTELERAS  
MUEBLES COCTELEROS  
MOCHILAS  
ACCESORIOS

10



COCTELERÍA

## Mesa mural coctelera estándar

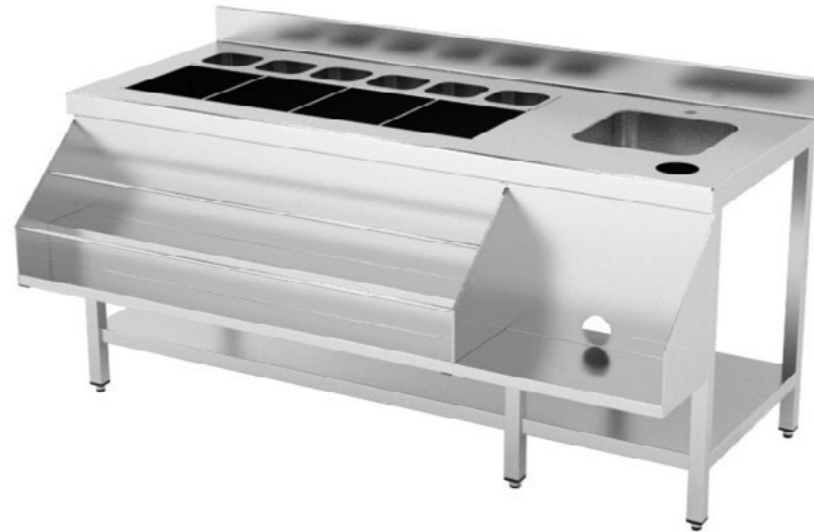
Construidas **totalmente** en Acero Inoxidable AISI 304 18/10 satinado y reforzadas con omega. Frontal soldado de 60mm en punto redondo. Peto posterior soldado de 100mm con radio sanitario. 1 cuba aislada para hielo con separadores intermedios y fondo perforado, soporte para cubetas GN. 1 cuba soldada 325x265x150mm, 1 aro desbarace en chapa, posibilidad acople de mochila frontal para botellas y batidoras. Patas de tubo 40x40 con taco regulable de 60mm. Estante reforzado con omega central.

Para medidas o composiciones especiales, consultar.

Accesorios y complementos páginas 148-149

Grifería consultar páginas 54-55

Ejemplo de composición.  
Cubetas y mochilas no incluidas.



## Mesas cocteleras base

### Cuba derecha

DIMENSIONES (mm)	REF.	PVP(€)
1200x500x850	IDM89012D	1365
1600x500x850	IDM89016D	1695
2000x500x850	IDM89020D	1990

### Cuba izquierda

DIMENSIONES (mm)	REF.	PVP(€)
1200x500x850	IDM89012I	1365
1600x500x850	IDM89016I	1695
2000x500x850	IDM89020I	1990

## Muebles cocteleros estándar neutros

Construidos **totalmente** en Acero Inoxidable AISI 304 18/10 satinado, excepto omegas. Frontal soldado de 60mm en punto redondo. Peto posterior de 100mm con radio sanitario. Estante base con doble omega de refuerzo. 1 cuba aislada para hielo con separadores intermedios y fondo perforado, soporte para cubetas GN, 1 cuba soldada 330x330x200mm, 1 aro desbarace en chapa, posibilidad acople de mochila frontal para botellas y batidoras. Pata cilíndrica de acero inoxidable 150mm regulable 50 mm.

Accesorios y complementos páginas 148-149

Grifería consultar páginas 54-55

Ejemplo de composición.  
Cubetas, mochilas, ruedas y decoración no incluidas.



## Mueble coctelero base

### Cuba derecha

DIMENSIONES (mm)	REF.	PVP(€)
1200x600x850	IDN06112D	1700
1600x600x850	IDN06116D	2015
2000x600x850	IDN06120D	2385

### Cuba izquierda

DIMENSIONES (mm)	REF.	PVP(€)
1200x600x850	IDN06112I	1700
1600x600x850	IDN06116I	2015
2000x600x850	IDN06120I	2385

## Muebles cocteleros Reserva fría

Construidos **totalmente** en Acero Inoxidable AISI 304 18/10 satinado, excepto omegas. Frontal soldado de 60mm en punto redondo. Peto posterior de 100mm con radio sanitario. Estante base con doble omega de refuerzo. 1 cuba aislada para hielo con separadores intermedios y fondo perforado, soporte para cubetas GN, 1 cuba soldada 330x330x200mm, posibilidad acople de mochila frontal para botellas y batidoras, reserva inferior refrigerada, puertas batientes aisladas, termostato digital, pata regulable inferior 30 mm.

Accesorios y complementos páginas 148-149

Grifería consultar páginas 54-55



Ejemplo de composición.  
Cubetas y mochilas no incluidas.

**NOVEDAD**



Cuba sin refrigerar.

## Muebles cocteleros

### Cuba derecha

DIMENSIONES (mm)	CONSUMO / TENSIÓN	REF.	PVP(€)
1200x600x850	340w 230v/50-60hz	IDNF6112D	2725
1600x600x850	340w 230v/50-60hz	IDNF6116D	3825
2000x600x850	340w 230v/50-60hz	IDNF6120D	4475

### Cuba izquierda

DIMENSIONES (mm)	CONSUMO / TENSIÓN	REF.	PVP(€)
1200x600x850	340w 230v/50-60hz	IDNF6112I	2725
1600x600x850	340w 230v/50-60hz	IDNF6116I	3825
2000x600x850	340w 230v/50-60hz	IDNF6120I	4475

## KITS decorativos para muebles cocteleros

Construidos en Acero Inoxidable AISI 304 18/10 satinado, encimera superior acero inoxidable con canal perforado y desagüe para el servicio de bebidas. Panel frontal y paneles laterales de acero plastificado, acero inoxidable o madera compact (material y colores a elegir). Adaptación de 4 ruedas giratorias de 100e (2 con freno).



DIMENSIONES (mm)	REF.	PVP(€)
mueble 1200	IDN06912	955
mueble 1600	IDN06916	1005
mueble 2000	IDN06920	1090

## Muebles soporte botellas 4 niveles

Construidos **totalmente** en Acero Inoxidable AISI 304 18/10satinado, encimera superior acero inoxidable, 4 niveles para almacenaje y exposición de botellas, 1 estante inferior. Pata cilíndrica de acero inoxidable 150mm regulable 50 mm.

### Fondo 500

DIMENSIONES (mm)	REF.	PVP(€)
400x500x850	IDN45140	790
500x500x850	IDN45150	840
600x500x850	IDN45160	925
800x500x850	IDN45180	955

### Fondo 600

DIMENSIONES (mm)	REF.	PVP(€)
400x600x850	IDN46140	845
500x600x850	IDN46150	895
600x600x850	IDN46160	980
800x600x850	IDN46180	1010

**NOVEDAD**



## Mochilas para botellas y batidoras

Construidas **totalmente** en Acero Inoxidable AISI 304 18/10 satinado, preparadas para fijación a mueble coctelero mediante tornillería.

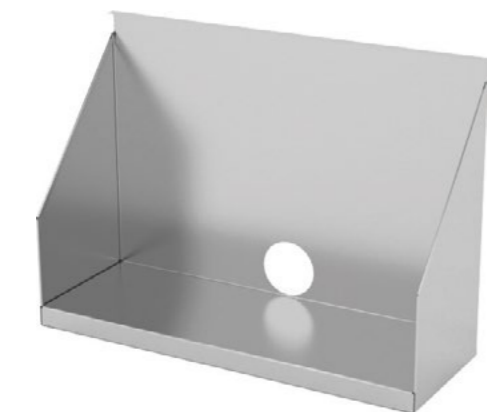


## Mochilas simple botellas

DIMENSIONES (mm)	REF.	PVP(€)
700x100x340	IDH86107	185
1100x100x340	IDH86111	205
1200x100x340	IDH86112	215
1500x100x340	IDH86115	250
1600x100x340	IDH86116	265
2000x100x340	IDH86120	305

## Mochilas doble botellas

DIMENSIONES (mm)	REF.	PVP(€)
700x200x440	IDH96107	220
1100x200x440	IDH96111	270
1200x200x440	IDH96112	285
1500x200x440	IDH96115	330
1600x200x440	IDH96116	345
2000x200x440	IDH96120	405



## Mochila simple batidoras

DIMENSIONES (mm)	REF.	PVP(€)
500x200x440	IDH96105	190

**NOVEDAD**



## Polietileno corte sobremesa

DIMENSIONES (mm)	REF.	PVP(€)
200x200x20	IDH96200	40

## Polietilenos frontales golpeo

DIMENSIONES (mm)	REF.	PVP(€)
Cocteleras 1200	IDH96312	75
Cocteleras 1600	IDH96316	90
Cocteleras 2000	IDH96320	110



**NOVEDAD**

**NOVEDAD**

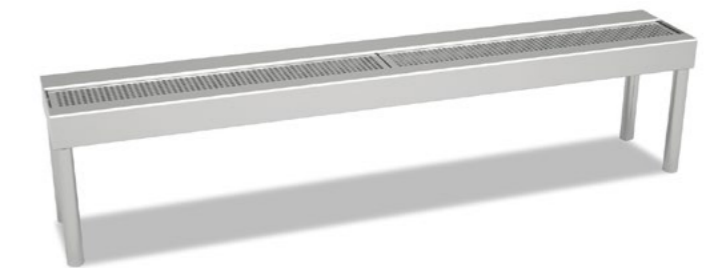


## Canales desagüe sobrerbarra

DIMENSIONES (mm)	REF.	PVP(€)
1200x180x40	IDH96412	145
1600x180x40	IDH96416	165
2000x180x40	IDH96420	190

## Canales desagüe sobremesa

DIMENSIONES (mm)	REF.	PVP(€)
1200x250x400	IDH96512	390
1600x250x400	IDH96516	420
2000x250x400	IDH96520	465



**NOVEDAD**

## GN 1/6

DIMENSIONES (mm)	LITROS	REF.	PVP(€)
176x162x65	1	IDGN16065	12
176x162x100	1,6	IDGN16100	14



## GN 1/9

DIMENSIONES (mm)	LITROS	REF.	PVP(€)
176x108x65	0,6	IDGN19065	9
176x108x100	0,8	IDGN19100	13

